

FT系列 漆水分離壓濾一體機介紹

自動加藥 氣浮反應 定時刮渣 漆渣脫水——帶脫水功能的漆水分離一體機

I 產品簡介 II 設備介紹

III 工作原理 IV 應用範圍

V 技術參數 VI 設備實拍



01

產品簡介



FT系列漆水分離壓濾一體機是在F系列基礎上升級的一款帶脫水系統的一體化設備。

該系列設備集自動加藥，氣浮反應，定時刮渣，漆渣脫水於一體，設備結構緊湊，安裝簡單。

處理後的水可以循環利用，無需排放！
脫水後的漆渣含水率低，轉運方便。



 創嘉
環保科技有限公司
Chuang jia Energy Tech Co.Ltd

02

設備介紹

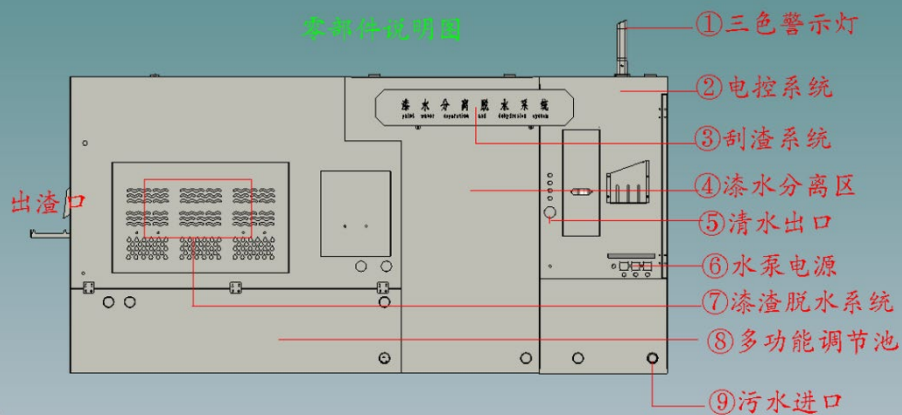
- 1.設備結構緊湊，占地面積小；
- 2.節省人工，減少藥劑用量；
- 3.智慧控制系統，操作簡單；
- 4.處理後漆渣含水率低；
- 5.設備運行穩定，故障率低；

設備尺寸表

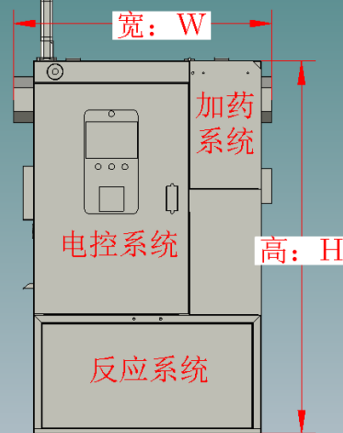
單位：mm

型號	長L	寬W	高H	占地面積
FT-01	1800	500	1300	1.9 m²
FT-02	2000	700	1300	2.2 m²
FT-03	2200	700	1300	2.9 m²

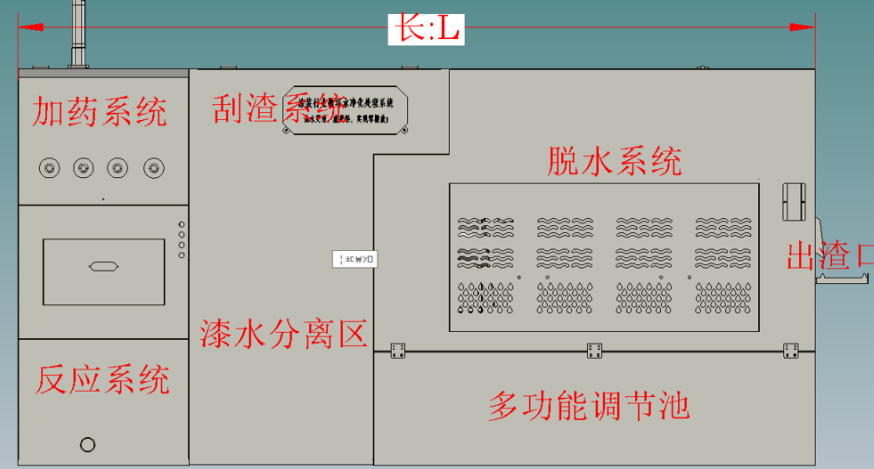
零件說明圖



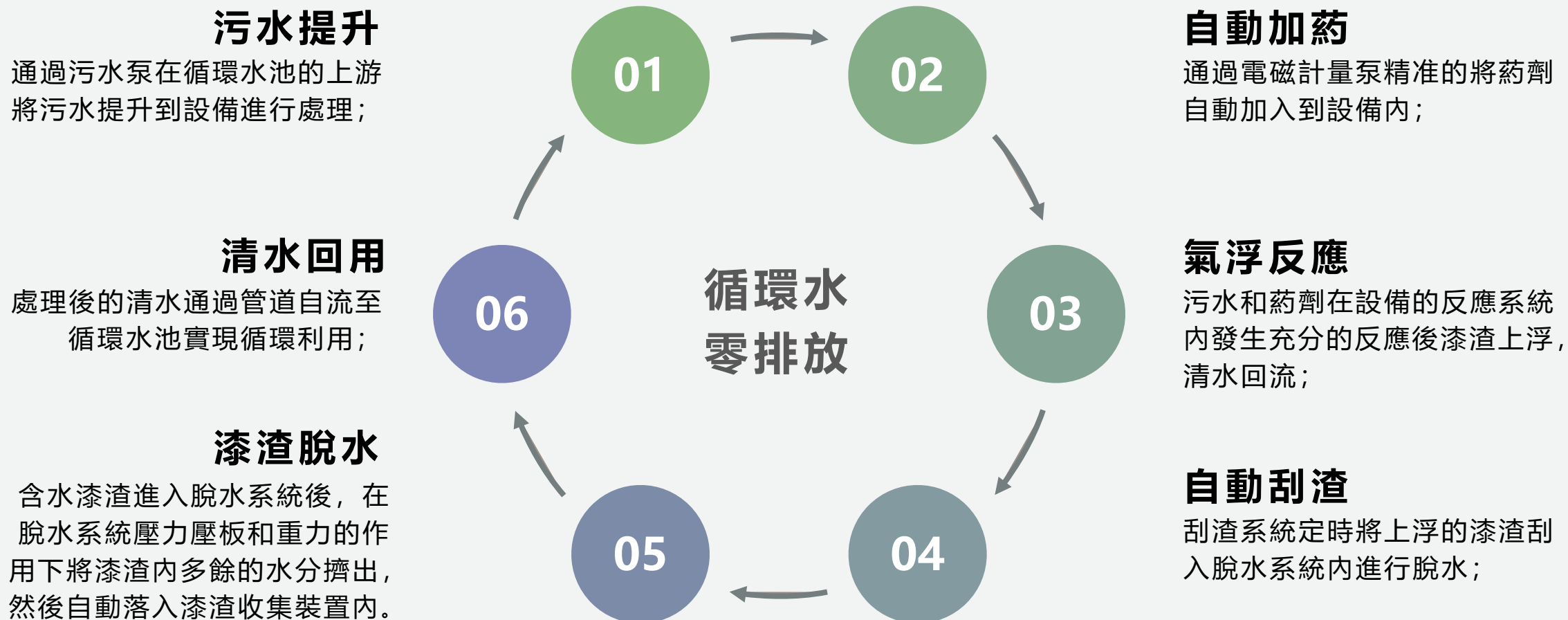
正视图



侧视图



工作原理



應用範圍



01.



塗裝大循環水池



02.



03.



水性漆噴塗水簾幕



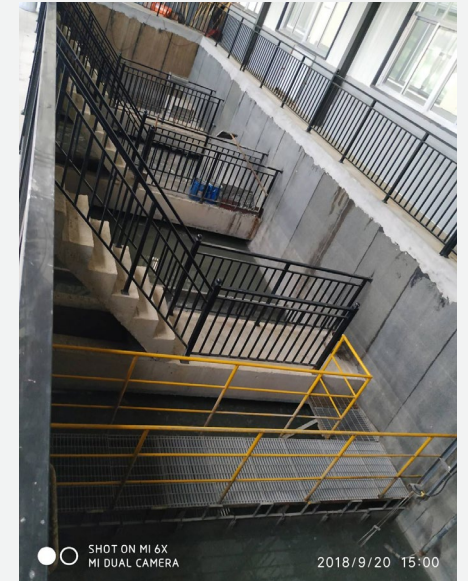
04.



地旋式塗裝線循環水池



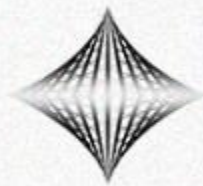
大型地軌線塗裝水池



SHOT ON MI 6X
MI DUAL CAMERA

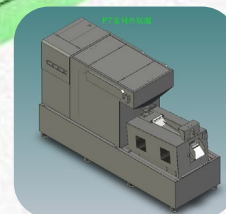
2018/9/20 15:00

技術參數



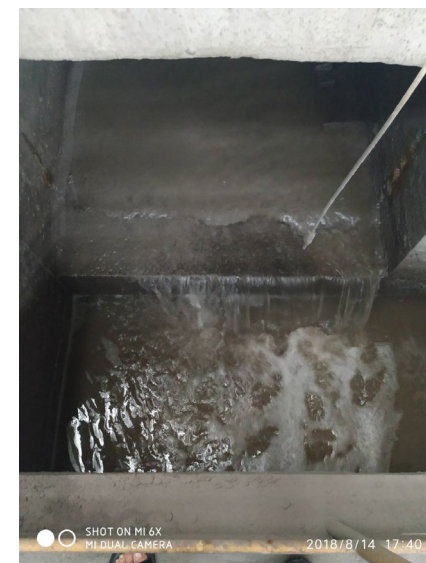
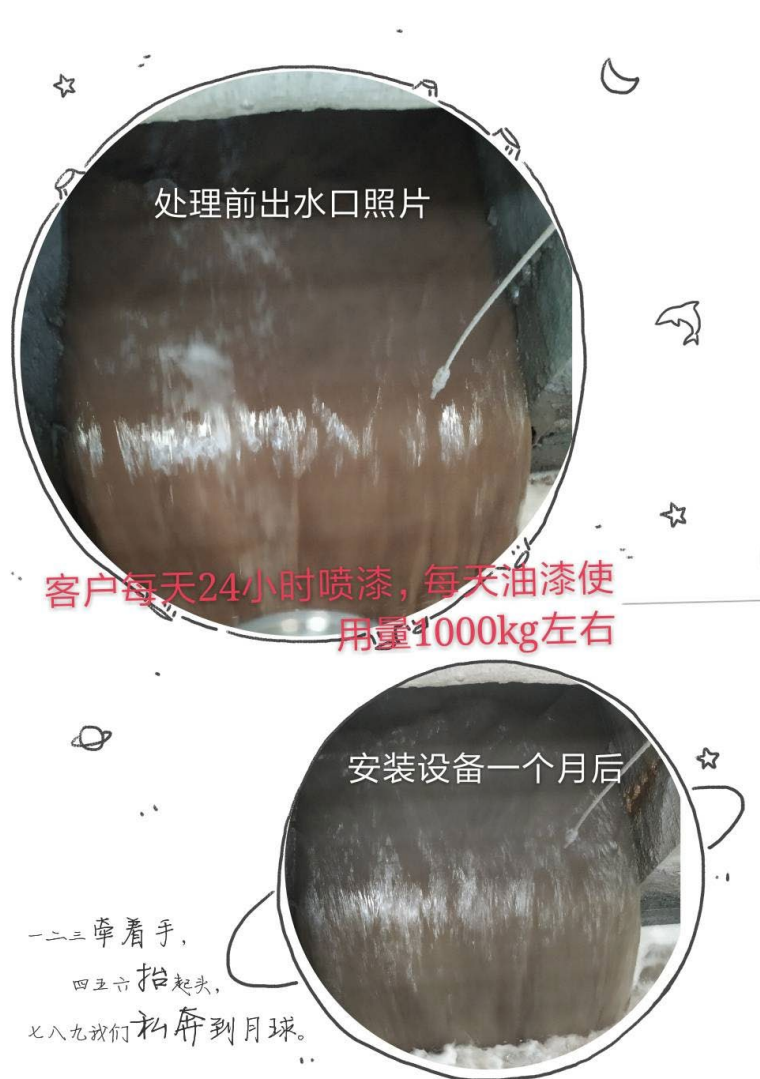
設備參數

設備型號	FT-01	FT-02	FT-03
電壓功率	380V/2355W	380V2855W	380V/3315W
設計處理量	3-5立方/H	6-9立方/H	9-13立方/H
外形尺寸mm	1800*500*1300	2000*700*1300	2200*700*1300
占地面積	1.9 m ²	2.2 m ²	2.9 m ²



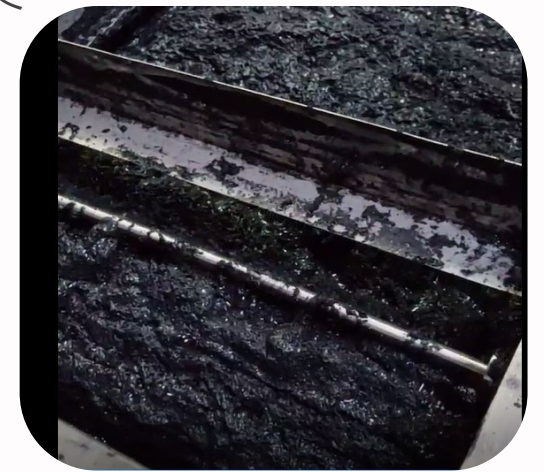


客戶現場裝機前後水池變化對比



現場實拍——漆渣脫水及水樣對比

點擊輸入
正文



脫水後漆渣

成長歷程【2019-2021】

2019年，第一代漆水分離壓濾一體機上市,通過市場的驗證，我們總結了很多經驗和教訓，2021我們迎來了最新一代（第三代）全新的一體機！



第一代一體機



第二代一體機



第三代一體機

FT系列——漆水分離壓濾一體機

該系列設備結構緊湊，安裝簡單，可移動！脫水後的漆渣含水率低，轉運方便，處理費用低！



案例分享



汽車配件塗裝



機械廠配件噴漆



化妝品包材噴漆

案例分享

該系列設備降低了漆渣的含水率，減少了漆渣數量，為客戶節省了危廢處理成本。



客戶現場



該系列設備為客戶大大降低了危廢處理成本。





感謝您的欣賞

—— 2024 ——

CLICK HERE TO ADD A TITLE



創嘉

環保科技有限公司

Chuang jia Energy Tech Co.Ltd

